



مجتمع آموزشی، پژوهشی و درمانی پیامبر اعظم (ص)  
بندرعباس

## سی تی اسکن با تزریق و سی تی آنژیوگرافی



شناسنامه پمفلت آموزشی کد: P.E:1401/07/30-0078	
عنوان	سی تی اسکن با تزریق و سی تی آنژیوگرافی
تهیه کننده	رقیه کوهستانی
تأیید کننده	کمیته آموزش به بیمار
سال بازنگری	۱۴۰۴/۰۱/۱۵
ناظر کیفی: سوپروایزر آموزش سلامت	
تأیید کننده علمی: آقای دکتر حسین گرم پور - متخصص رادیولوژی - سونوگرافی - MRI - Ctscan	



### مثال:

در صورتیکه سی تی اسکن قرار است صبح شنبه ۸:۳۰ انجام شود.

◆ قرص اول ۷:۳۰ جمعه شب میل گردد.

◆ قرص دوم ساعت ۱:۳۰ نیمه شب میل گردد.

◆ قرص سوم ساعت ۷:۳۰ صبح شنبه میل گردد.

\* علاوه بر موارد فوق آمپول کلرفنیرآمین در زمان

خواهیدن بر روی تخت سی تی اسکن تزریق می

گردد.

“تندرست و سلامت باشید”

### منبع:

ترجمه: جزایری قره باغ، الهه، چنگیزی وحید. اطلس مریل ۲۰۲۱،  
انتشارات اندیشه رفیع.

- در صورتیکه بیمار عمل جراحی قلب باز انجام داده است، شرح عمل به همراه داشته باشد.
- بیمار ۸ ساعت قبل از تزریق ناشتا باشد.
- **مراقبت های بعد از سی تی اسکن با تزریق یا سی تی آنژیوگرافی**
- بعد از نیم ساعت در صورتی که مشکلی (از نظر سرگیجه و ...) نبود ، آنژیوکت بیمار در آورده شده و بیمار می تواند از بخش خارج شود و خوردن و آشامیدن بلامانع است.
- در صورت امکان تا ۶ ساعت مایعات فراوان میل شود.

**قابل توجه بیمارانی که سابقه حساسیت دارند:**

در صورت تجویز قرص پردنیزولون ۵۰ میلی گرم توسط پزشک رادیولوژی نحوه مصرف سه عدد قرص به صورت ذیل می باشد:

\* ۱۳ ساعت قبل از انجام

\* ۷ ساعت قبل از انجام

\* ۱ ساعت قبل از انجام



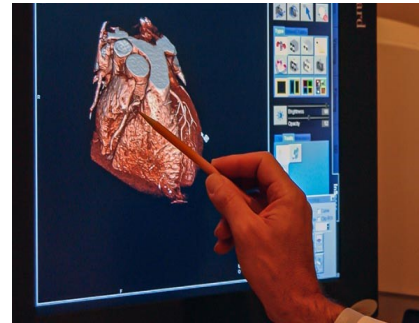
این محتوای آموزشی برای ارتقا آگاهی شما در مورد آمادگی لازم قبل از سی تی یا رادیوگرافی تزریقی و مراقبت بعد از آن می باشد.

## آمادگی های لازم جهت انجام سی تی اسکن با تزریق و سی - تی آنژیوگرافی:

- ◆ از نظر حساسیت (غذایی، دارویی، نیش زنبور، گل و گیاه، گرد و خاک و)....و آسم به پزشک سی تی اسکن حتما اطلاع داده شود.
- ◆ در صورت داشتن سابقه حساسیت پزشک رادیولوژی داروهای کاهش دهنده واکنش آلرژیک را تجویز می نماید این داروها از ۱۳ ساعت قبل از تزریق باید مصرف شود.
- ◆ عکس العمل های بدن به ماه کنتراست و خطرهای آلرژیک جدی، بسیار نادر است. لذا احتمال واکنش آلرژیک برای شما کم است پس آرامش خود را حفظ کنید.
- ◆ بخش تصویر برداری به داروها و وسایل مورد نیاز از نظر انجام اقدامات اورژانسی هنگام بروز واکنش های آلرژیک مجهز می باشد و به این موارد سریعاً رسیدگی خواهد شد. هیچگونه نگرانی در صورت بروز واکنش های آلرژیک نداشته باشید.
- ◆ هرگونه بیماری و سابقه قبلی به پزشک سی تی اسکن اطلاع داده شود.



- ◆ در صورت مصرف قرص متفورمین، ۴۸ ساعت قبل و ۴۸ ساعت بعد از انجام سی تی اسکن مصرف قرص قطع شود.
- ◆ بیمارانی که مشکل کلیوی دارند بعد از تأیید پزشک رادیولوژی باید هیدراته شوند ( آب فراوان بنوشند یا سرم دریافت نمایند).
- ◆ در صورت ابتلا به بیماری مسری، نظیر هپاتیت، سل، ایدز و بیماریهای عفونی حتماً پزشک و کارشناس را در جریان بگذارید.
- ◆ پوشیدن لباس ساده و آزاد بدون دکمه، زیپ و هر نوع تزئینات از جمله پولک، گلدوزی، منجق و...مناسب است. در صورت داشتن سی تی اسکن از ناحیه سر و جمجمه، در آوردن تمامی اشیا فلزی نظیر گوشواره، کلیپس، گیره الزامی است.



## در روز انجام تصویربرداری:

- ۸ ساعت قبل از تزریق ناشتا باشید.
- به همراه داشتن نتیجه آزمایش اوره و کراتینین (از آخرین آزمایش بیشتر از ۱۰ روز گذشته باشد)
- توجه: در صورت طبیعی نبودن آزمایش اوره و کراتینین بعد از تأیید پزشک رادیولوژی نیاز به مشاوره با یک نفرولوژیست است.
- به همراه داشتن یک همراه، در غیر این صورت از انجام سی تی معذوریم.
- داروی تزریقی (ماده حاجب) از طریق آنژیوکت و معمولاً از ناحیه دست تزریق می شود.
- بیمارانی که از بخش های بستری جهت انجام سی تی آنژیوگرافی قلب مراجعه می کنند آمادگی های زیر باید انجام شود:
- ضربان قلب بیمار حداکثر ۶۰ باشد.
- فشار متوسط شریانی بیمار حداکثر ۱۲ باشد.
- آنژیوکت صورتی یا سبز از دست راست گرفته شود.
- داروی کنتراست ویزیپگ ۳۲۰ میلی گرم به میزان ۱۰۰ سی سی آورده شود.
- بیمار NPO باشد (۸ ساعت قبل از تزریق ناشتا باشد).

